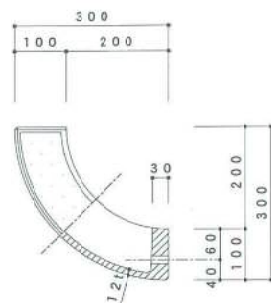
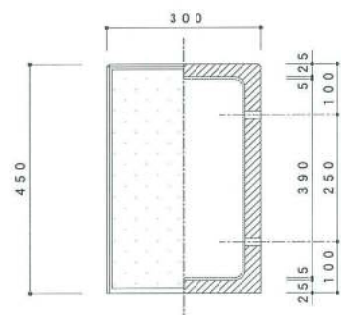


PAPT-CRD-45

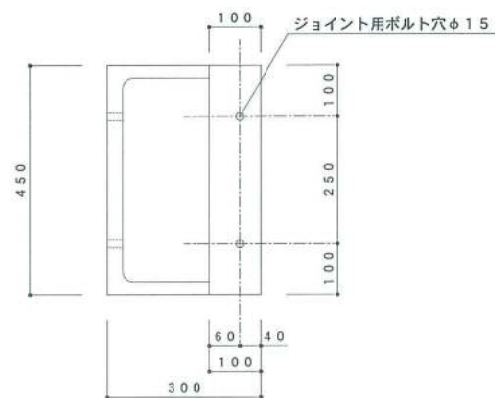
平面図



立断面図



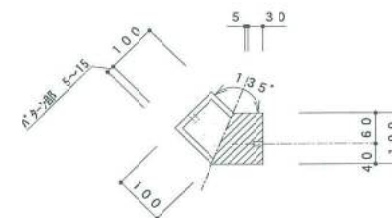
立面図



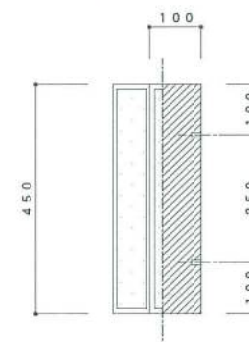
寸法誤差/±5				六角ボルト M3/8 W	2	スチール	電気亜鉛メッキ
品名	TLC	品番	部品名	数量	材質	仕上	検 図
品名	TLC	品番	部品名	数量	材質	仕上	検 図
重 量		作成年月日	縮 尺	1/10			
材 質	GRC(ガラス繊維強化セメント)・プレミックス打設工法		株式会社 トーシンコーポレーション				
仕 上	アクリル樹脂塗料吹付仕上げ						

PAPT-C135D-45

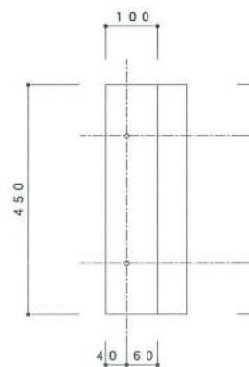
平面図




立断面図



立面図



寸法誤差/±5				六角ボルト M3/8 W	2	スチール	電気亜鉛メッキ	
				品番	部 品 名	数量	材 質	仕 上
品 名	T L C	ババット 135* 出限	P A P T - C135D - 4 5	図面番号	T L C - P A P T - 1 7			検 図
重 量			作成年月日 ' 0 5 . 5 . 1 9	縮 尺	1 / 1 0			
材 質 上	G R C (ガラス繊維強化セメント) ・ プレミックス打設工法 アクリル樹脂塗料吹付仕上げ			株式会社 トーシンコーポレーション				